

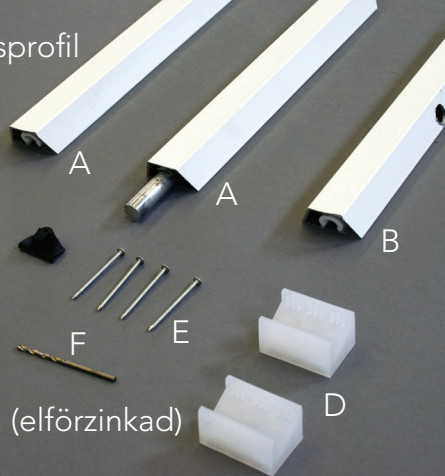
# Montageanvisning

## Aluminiumspröjs



- A. Liggande spröjsprofil
- B. Stående spröjsprofil
- C. Spröjsfäste

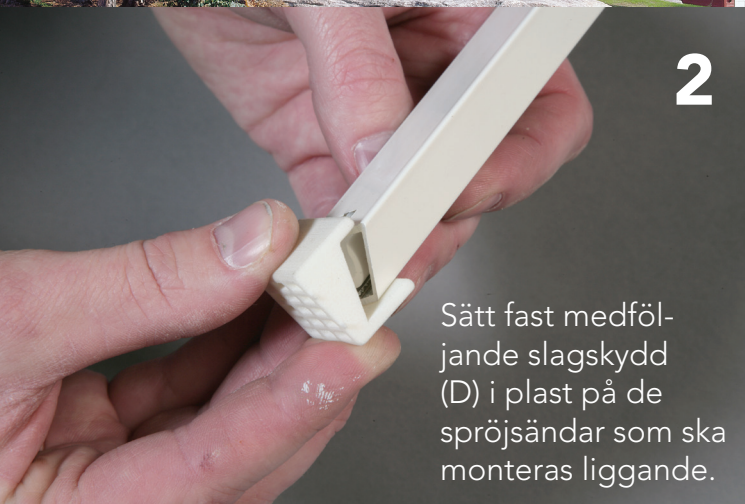
- D. Slagskydd
- E. Spik 35x1,7 mm (elförzinkad)
- F. Borr Ø 2 mm



1

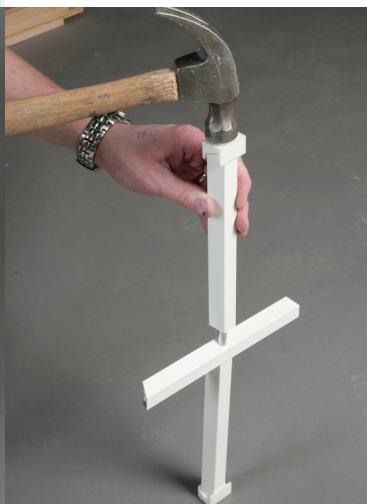
Börja montera den stående, borrade, spröjsprofilen över rundstängen på den liggande. Se bild.

Gäller ej 1.0, 2.0, 3.0, 4.0 och 5.0



2

Sätt fast medföljande slagskydd (D) i plast på de spröjsändar som ska monteras liggande.



3

Slå ihop spröjsen enligt bilden. Se till att spröjsen hålls raka vid sammansättningen.

Vid behov kan vaselin eller såpa användas på stängen för att minska friktionen.



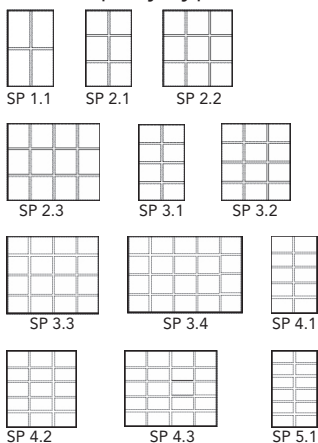
4

Rita centrum (C/C) på samtliga ändar.

Använd alltid blyertspenna för märkning på aluminium.

C/C-mått varierar beroende på typ av spröjs.

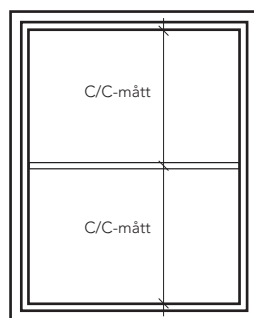
Olika spröjs typer



5

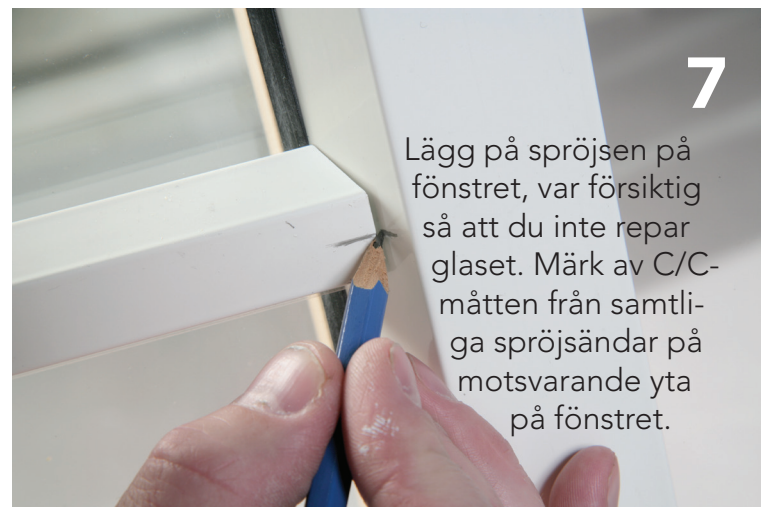
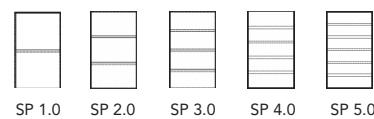
Liggande spröjs

C/C-mått varierar beroende på typ av spröjs.



6

Olika spröjs typer



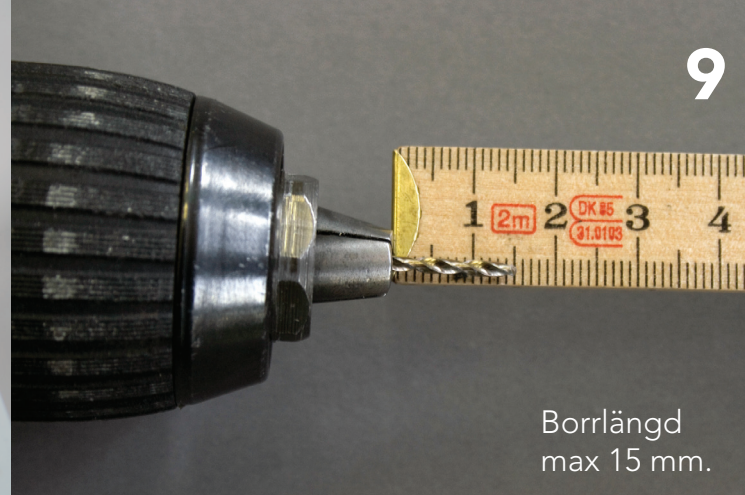
7

Lägg på spröjsen på fönstret, var försiktig så att du inte repar glaset. Märk av C/C-måtten från samtliga spröjsändar på motsvarande yta på fönstret.



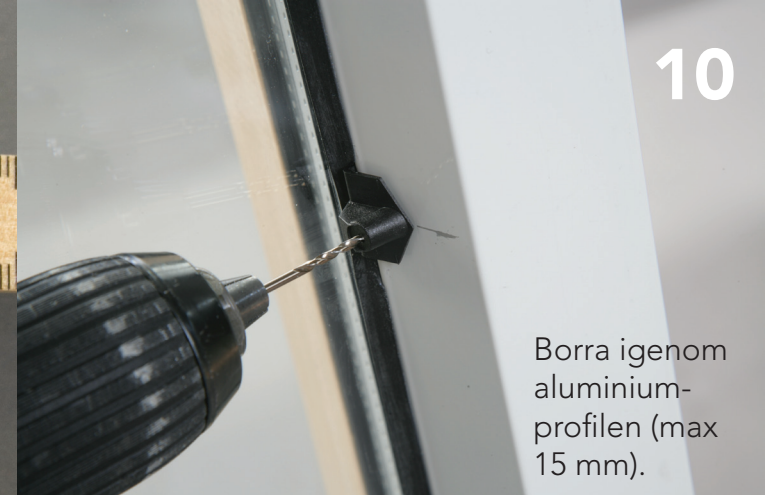
8

För ner och kläm fast spröjsfästen C enl bild.



9

Borrlängd max 15 mm.



10

Borra igenom aluminiumprofilen (max 15 mm).



11

Spika fast spröjsfästena. Var försiktig med glaset!



12

Torka bort alla märkningar med en luddfri trasa.



13

Tryck fast spröjsen mot varje fäste tills de snäpper fast.

hseklam.se 201005

 **Elitfönster**

Elitfönster AB, Box 153, 574 22 Vetlanda, Tel: 010-451 40 00, Fax: 010-451 40 01  
Elitfönster AB, 360 73 Lenhovda, Tel: 010-451 40 00, Fax: 010-451 40 01  
info@elitfonster.se, www.elitfonster.se